

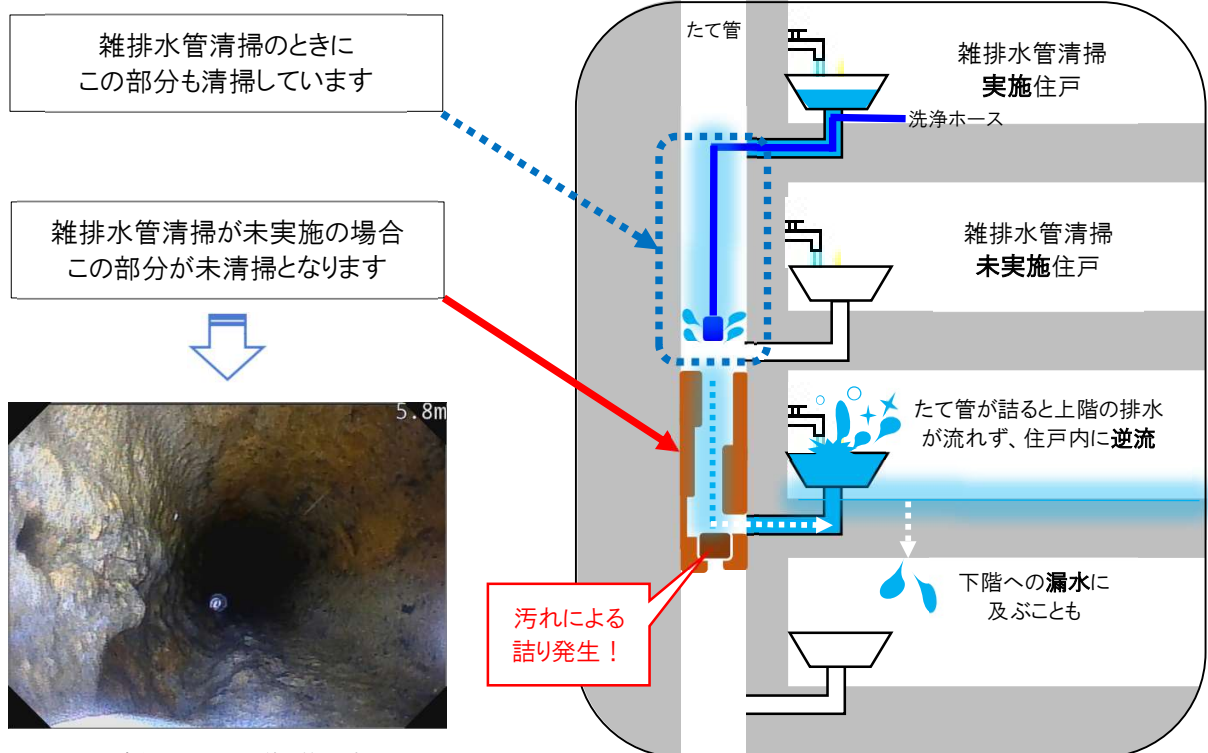
# お願い：雑排水管清掃は必ずお受けください

※排水は各住戸の排水管から共用部の排水管を経由し、下水本管へつながっております。

共用部の排水管詰りによる事故を防ぐためにも ご協力をお願いいたします。

## 雑排水管清掃を実施しないと…

- 共用部の排水管は全居住者が共有している共用設備の一部です。お部屋内の清掃の時に、共用部の配管も一緒に清掃しています。



他のマンション事例：汚れが付着し管が狭くなっている

※調理時の油や汁・スープなどの油脂分は出来るだけ流さないようにお願いします。固化して詰りの原因となります。やむを得ず流す場合は、洗い桶一杯程度のお湯で配管内を洗い流すようにお願いします。

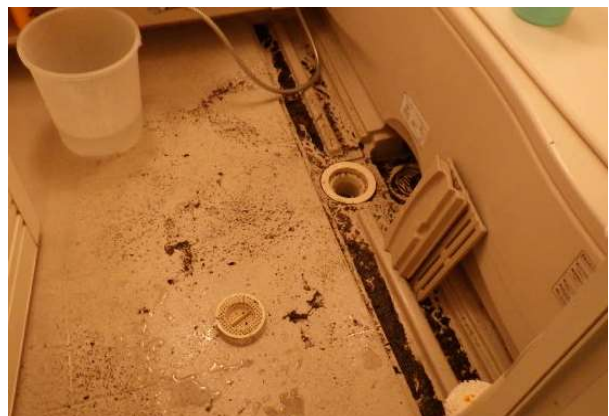
現象から  
実害へ

## 逆流・漏水

共用たて管の詰りが発生すると上階からの水が流れず、キッチンや浴室から排水が**逆流**してしまいます。

発見がおくれた場合は被害規模が拡大します(油・汚れ混じりの水、下階へ**漏水**)。

雑排水管清掃未実施の区分所有者に管理責任がおよぶ場合があります。



他のマンション事例：浴室の排水口から逆流(黒い水)